



ANDI

**MÁS
PAÍS**



**Sector minero-energético:
El soporte de
nuestra economía**

9^a Colombia

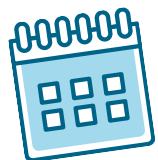
Genera 2020

La ANDI habla de Petróleo, Energía, Minería y Gas

**CENTRO VIRTUAL
DE EVENTOS ANDI**

**Octubre
22 - 23**

2020



22-23 octubre de 2020

8:00 a.m. a 5:00 p.m.



500 personas

Centro virtual de eventos ANDI



Público objetivo:

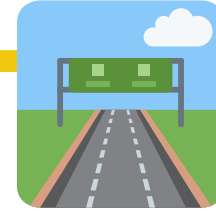
**Alta gerencia y directores de
área- directivas sector público
- sector privado**

Temática

Incentivar la inversión



Exponer la hoja de ruta
del sector en los próximos
años



Generar estabilidad
jurídica y social



Transformación de la matriz
energética y yacimientos no
convencionales



¿Qué encontrarás?



Nuevos mercados y clientes



Aumento del número de conversiones de contactos y/o ventas



Direccionamiento y aumento de los visitantes a su página web



Divulgación de su marca en un espacio innovador



Mejora su posicionamiento en la web

Plataforma

Con las siguientes funcionalidades, haremos de esta experiencia virtual un evento inolvidable:

CHAT



TARJETA DE NEGOCIOS



MOTOR DE BÚSQUEDA
INTERNO



BOLSA VIRTUAL



MAPA 3D

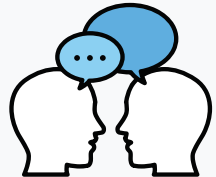


TELETRANSPORTARSE

REDES
SOCIALES



INFORMACIÓN
Y CONTACTO



PANEL DE
ANUNCIOS

ANÁLISIS EN
TIEMPO REAL



REALIDAD
VIRTUAL

APP
PLATAFORMA



SISTEMA DE
VOZ

Vinculación publicitaria



Banner página web ANDI (convocatoria)
\$1.200.000



Logo en mailings (convocatoria)
\$3.000.000



Dirigible (zeppelin) antes de ingresar al evento
\$1.000.000

Vinculación publicitaria

VENDIDO



**Kit para
participantes
(marca compartida)**
\$7.500.000 incluye
lapicero, block y bolsa



Souvenir institucional
\$2.000.000



Inserto
\$1.200.000

ANDI | MÁS PAÍS

9ª Colombia Genera 2020

La ANDI habla de Petróleo, Energía, Minería y Gas

Vinculación publicitaria



Logo cenefa itinerante durante las conferencias*

\$2.200.000

*No hay proyección durante la instalación, clausura y algunas conferencias

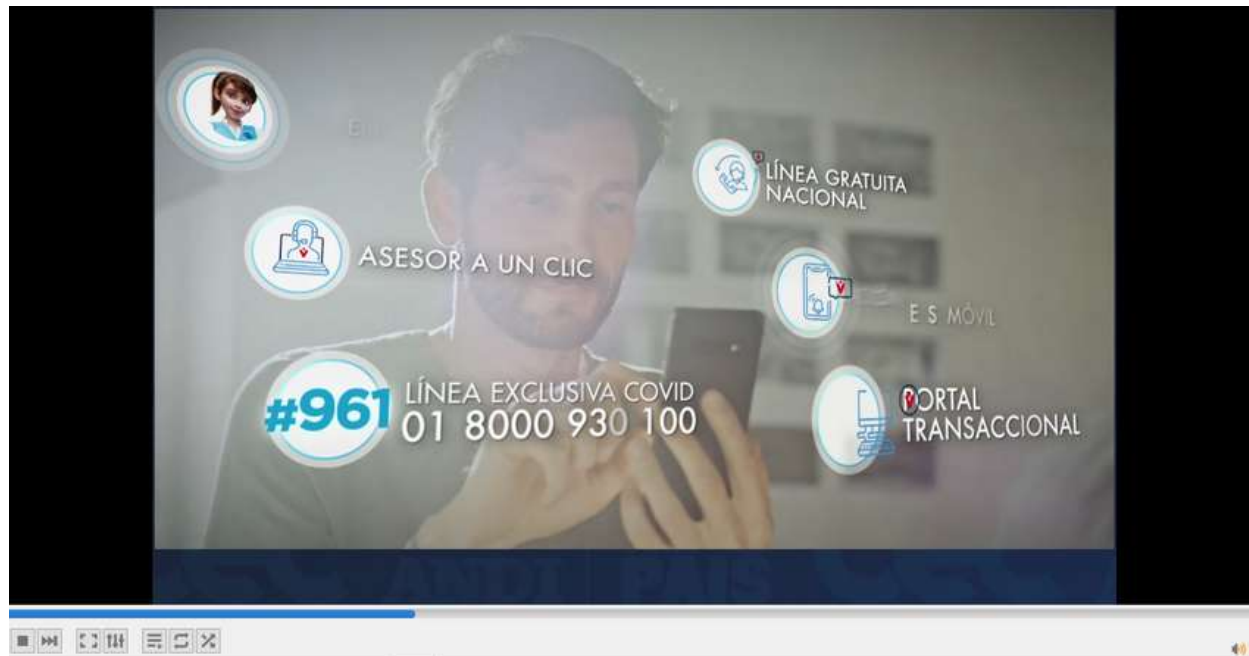


Mosca (imagen en una esquina) durante las conferencias*

\$1.500.000

*La imagen se proyecta en una de las conferencias escogida previamente, duración 5", 3 apariciones en 30 min de conferencia.

Vinculación publicitaria



Videos entre conferencias*
espacio comercial
\$2.200.000

*duración: 1 minuto (valor por video)

Ubicados en los espacios para videos empresariales de la agenda

Tenga en cuenta



- ✓ Fecha límite de confirmación de los patrocinios **8 de octubre** de 2020, excepto logos itinerantes y videos entre conferencias.
- ✓ Todos los precios de referencia son valores antes de IVA.
- ✓ La ANDI no puede asegurar ningún tipo de exclusividad a marcas o empresas de sectores similares o afines.
- ✓ A todas las empresas vinculadas se les publicará el logo empresarial en la página web del evento como patrocinadores.
- ✓ El valor de la inversión por concepto de vinculación publicitaria no incluye ingresos a la agenda académica del evento.
- ✓ Algunos elementos están sujetos a cambios



Carolina Giraldo Bustamante
Directora de Eventos
Correo: cgiraldo@andi.com.co
Cel: (57) 318 2389586

Luisa Fernanda Bedoya
Correo: lbedoya@andi.com.co
Cel: (57) 318 351 3963

Ana María Giraldo
Correo: agiraldo@andi.com.co
Cel: (57) 318 3306522